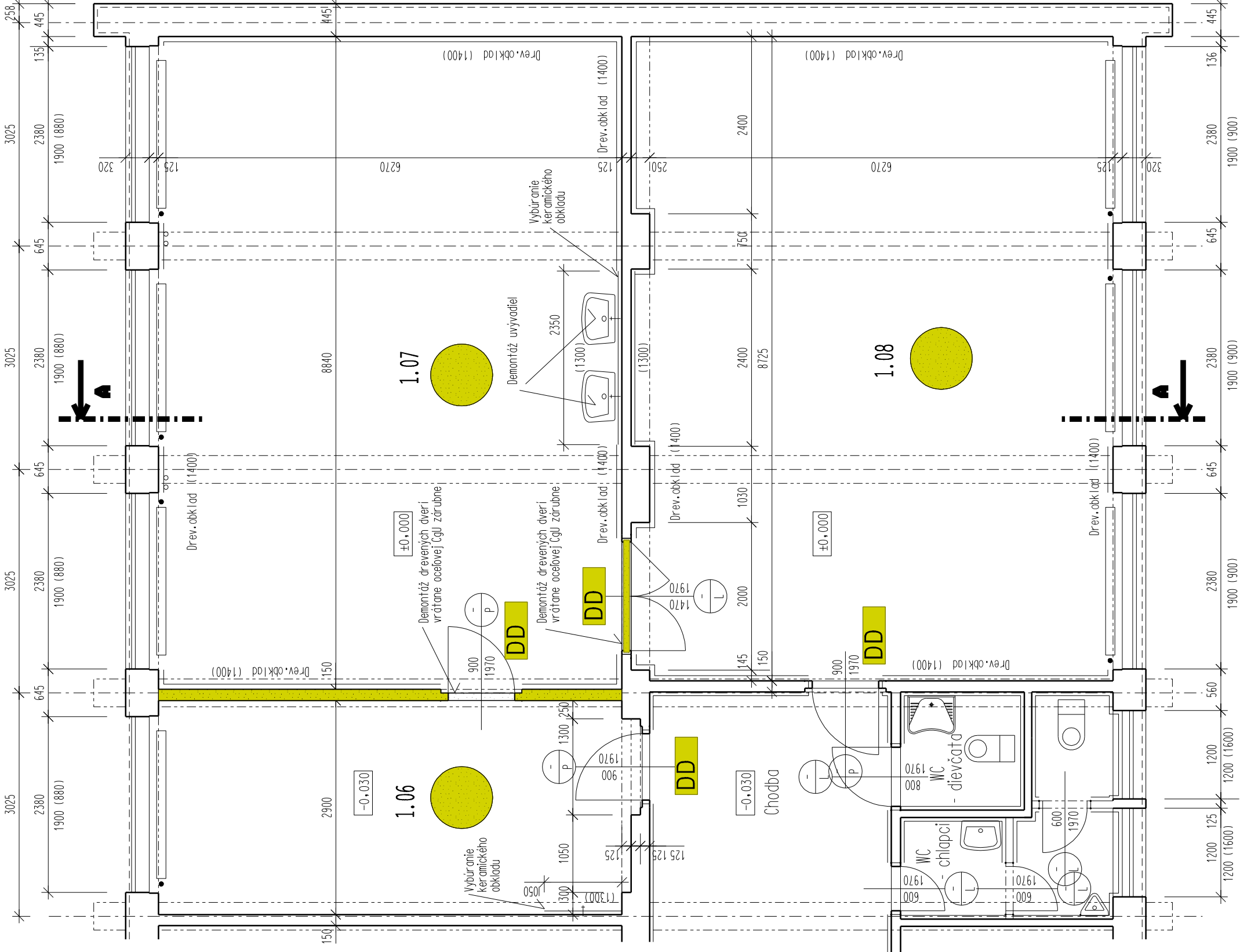


Legenda miestnosti

Kód účel	Podlaha	Plocha (m ²)	Steny	Strop	Poznámka
1.07 Polytechnická učebňa	Drevené vlasy - nová podlaha	76,23	Štuková omietka -nová Drevený obklad v-1500 -nový Keramický obklad v-1500-nový	Štuková omietka -nová -nová	Nová maľba stien a stropov
1.08 knižnica	Drevené vlasy - nová podlaha	57,31	Štuková omietka -nová Marmolitová stierka v-400 -nová	Štuková omietka -nová	Nová maľba stien a stropov


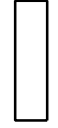
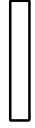
- Jestvujúce tehlové obvodové murivo hr. 375 a 250 mm so zateplením kontaktným zateplovacím systémom z penového polystyrénu hr. 60 mm
- Jestvujúce tehlové vnútorné murivo hr. 250 mm
- Jestvujúce tehlové murivo priečok hr. 125 a 150 mm
- Nové tehlové murivo priečok hr. 125 mm z tehlových blokov napr. POROTHERM na maltu MVC 50


Zodp. projektant:	Ing. Michal Gajdoš	Vypracoval:	Obec Bystre	Kreslil:	Obec Bystre	Kontroloval:	GM-Projektová kancelária, Poľná 15 080 06 Prešov, Tel: 0905431535, e-mail: gm@krkyha.sk
Investor:	Obec Bystre	Lokalita:	Bystre - Hermanovská 347/7, kraj Prešovský, Slovenská republika	Formať:	6A4	Datum:	02.2017
Stavba:	ZLEPŠENIE KLÚČOVÝCH KOMPETENCIÍ ŽIAKOV ZÁKLADNEJ ŠKOLY, BYSTRÉ 347	Učel:		Cis. zakazky:	G384	Archívne číslo:	
Objekt:	S0 - 05 Dielne	Mierka:	1:50	Č. výkresu:	03		




Legenda miestnosti

Kód účel	Podlaha	Plocha (m ²)	Steny	Strop	Poznámka
1.06 Prípravná	PVC - povlak	18,97	Štuková omietka Keramicný obklad v=300	Štuková omietka	
1.07 Dielňa pre opracovanie kovu pre žiakov	Drevené palubky	56,38	Štuková omietka Drevený obklad v=400 Keramicný obklad v=300	Štuková omietka	
1.08 Dielňa pre opracovanie dreva pre žiakov	Drevené palubky	57,31	Štuková omietka Drevený obklad v=400 Keramicný obklad v=300	Štuková omietka	

-  Jestvujúce tehlové obvodové murivo hr. 375 a 250 mm so zateplením kontaktným zateplovacím systémom z penového polystyrénu hr. 60 mm
-  Jestvujúce tehlové vnútorné murivo hr. 250 mm
-  Jestvujúce tehlové murivo priečok hr. 125 a 150 mm

 - VYBÚRANIE KONŠTRUKCII

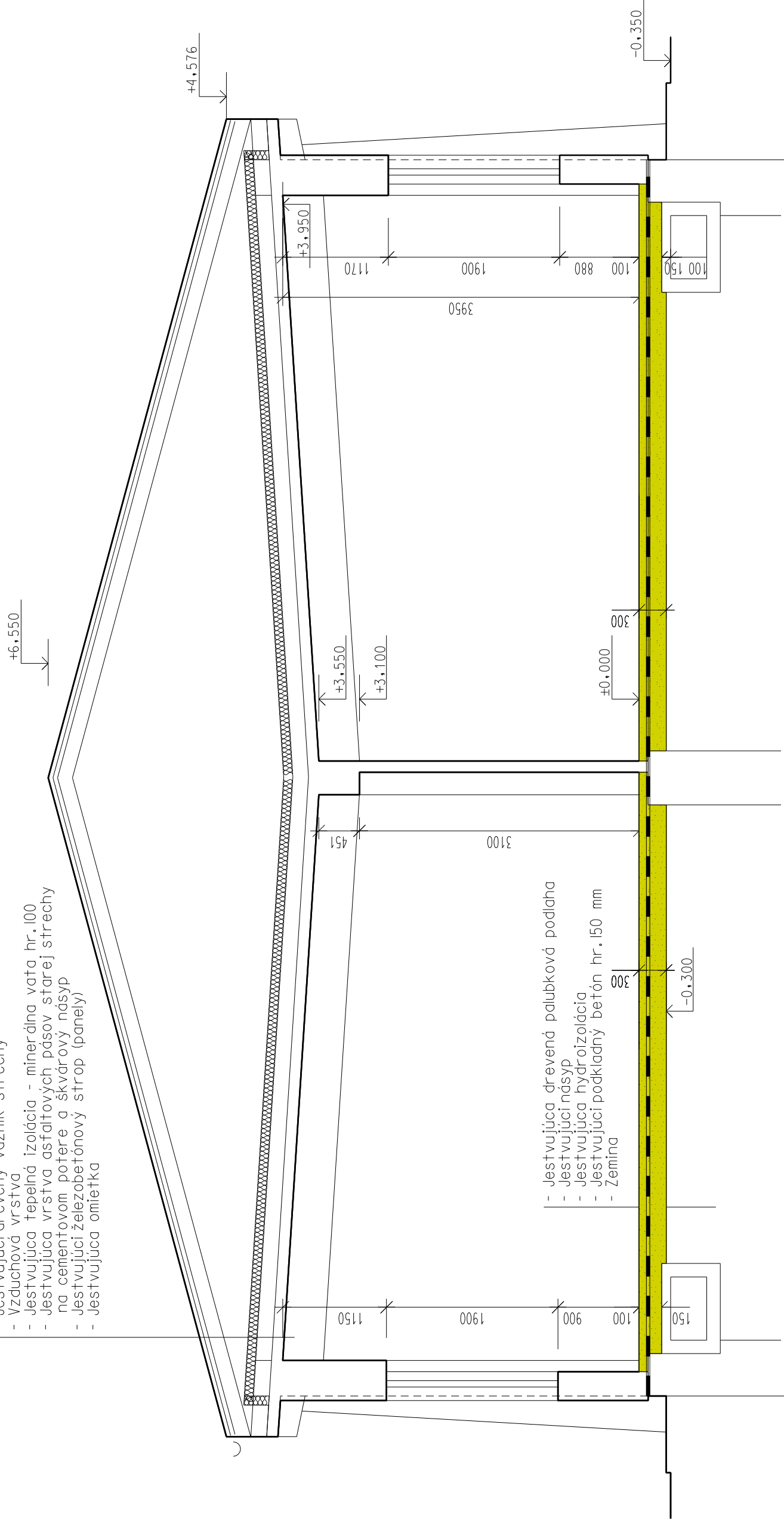
 - VYBÚRANIE PODLÁH

 DD - Demontáž jestvujúcich dverí

Zodp. projektant:	Vypracoval:	Kreslil:	Kontroloval:	GM-Projektová kancelária, Poľná 15 080 06 Prešov, Tel: 090543535, e-mail: gm@krkyha.sk
Ing. Michal Gajdos				
Investor:	Obec Bystre			Formát: 6A4
Lokalita:	Bystre - Hermanovská 347/7, kraj Prešovský, Slovenská republika			Datum: 02.2017
Stavba:	ZLEPŠENIE KLÚČOVÝCH KOMPETENCIÍ ŽIAKOV ZÁKLADNEJ ŠKOLY, BYSTRÉ 347			Účel: PS
Objekt:	S0 - 05 Dielne			Cis. zakazky: 6384
				Cis. kopie: Archivne číslo:
Obsch:	PÔDORYS, DIELNE - JESTVUJÚCISTAV BURACIE PRÁCE			Mierka: 1:50 Č. vykresu: 05

- Jestvujúca ktyřina z lakoplastovaného plechu
- Jestvujúce lafovanie
- Jestvujúce kontralaty
- Jestvujúca paropriepustná fólia
- Jestvujúci drevený väzňik strechy
- Vzduchová vrstva
- Jestvujúca tepelná izolácia - minerálna vata hr.100
- Jestvujúca vrstva asfaltových pásov starej strechy na cementovom potere a škvárový násyp
- Jestvujúci železobetónový strop (panely)
- Jestvujúca omietka

REZ A - A



- Jestvujúca drevená palubková podlaha
- Jestvujúci násyp
- Jestvujúca hydroizolácia
- Jestvujúci podkladný betón hr.150 mm
- Zemina

Jestvujúce tehlové obvodové murivo hr.375 a 250 mm so zateplením kontaktným zatepľovacím systémom z penového polystyrénu hr.60 mm

Jestvujúce tehlové vnútorné murivo hr.250 mm

Jestvujúce tehlové murivo priečok hr.125 a 150 mm

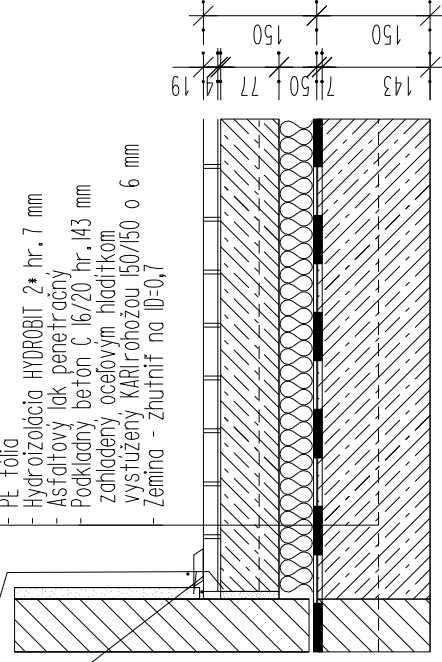
- VYBÚRANIE KONŠTRUKCII

Zodp. projektant: Ing. Michal Gajdoš	Vypracoval:	Kreslil:	Kontroloval:	GM-Projektová kancelária, Polhá 15 080 06 Prešov, Tel: 0905431535, e-mail: gm@projektova.sk
Investor: Obec Bystré				Format: 2A4
Lokalita: Bystré - Hermanovská 347/7, kraj Prešovský, Slovenská republika				Datum: 02.2017
Stavba: ZLEPŠENIE KLÚČOVÝCH KOMPETENCIÍ ŽIAKOV ZÁKLADNEJ ŠKOLY, BYSTRÉ 347				Ucel: PS G384
Objekt: S0 - 05 Dielne				Cis. zakazky: Cis. kopie: Archívne číslo:
Obsah: REZ A-A, DIELNE - JESTVUJÚCI STAV BURACIE PRÁCE				Mierka: 1:50 C. vykresu: 06.

P1 DREVENÉ VLYSY

- Drevené parketové vlysy - dubové hr. 19 mm
- pero - drážka, okolo stien lemovat dubovou listou 12/50 mm
- Lepidlo 1mm
- Penetračný náter
- Niveláčn cementová stierka 0-3 mm
- Penetračný náter
- Betónová mazanina -betón C 25/30 hr. 77 mm
- vystužená KARIRHOŽOU 100/100 mm o 6 mm
- po obvode okrajový dilatčný pásik hr. 10 mm
- PE fólia
- Dasky z fenolovej peny - podlahové napr. KOO THERM K3 hr. 50 mm
- PE fólia
- Hydroizolácia HYDROBIT 2* hr. 7 mm
- Astarový lak penetračný
- Podkladný betón C 16/20 hr. 143 mm
- zahradeny ocelovým hrdítkom
- vystuženy KARIRHOŽOU 150/150 o 6 mm
- Zemina - zhutniť na D=0,7

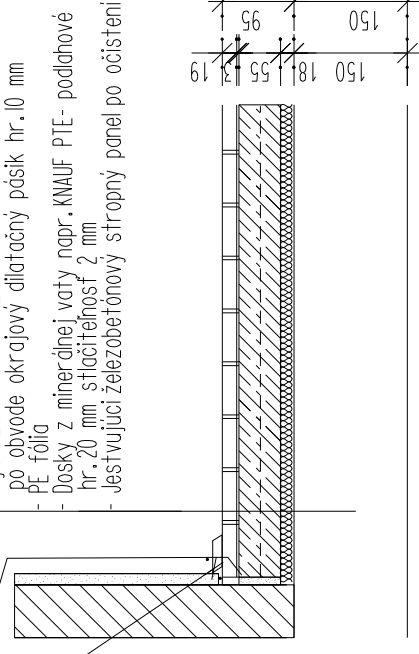
- Pružný tmel silikónový
- Dilatačný pás



P2 DREVENÉ VLYSY

- Drevené parketové vlysy - dubové hr. 19 mm
- pero - drážka, okolo stien lemovat dubovou listou 12/50 mm
- Lepidlo 1mm
- Penetračný náter
- Niveláčn cementová stierka 0-2 mm
- Penetračný náter
- Betónová mazanina -betón C 25/30 hr. 55 - 105 mm
- vystužená KARIRHOŽOU 100/100 mm o 6 mm
- po obvode okrajový dilatčný pásik hr. 10 mm
- PE fólia
- Dasky z minerálnej vaty napr. KNAUF PTE - podlahové hr. 20 mm s tláčiteľnosť 2 mm
- Jestvujúci železobetónový stropný panel po očistení

- Pružný tmel silikónový
- Dilatačný pás



Zodp. projektant:	Ing. Michal Gajdoš	Vypracoval:	Obec Bystré	Kreslil:	Kontroloval:	GM-Projektová kancelária, Polná 15 080 06 Prešov, Tel: 0905431535, e-mail: gm@kyha.sk
Lokalita:	Bystré - Hermanovská 347/7, kraj Prešovský, Slovenská republika	Investor:	Obec Bystré	Format:	2A4	
Stavba:	ZLEPŠENIE KLÚČOVÝCH KOMPETENCIÍ ŽIAKOV ZAKLADNEJ ŠKOLY, BYSTRÉ 347	Datum:	02.2017	Ucel:	PS	
Objekt:	S0 - 01 Pavilón A - IKT učebňa S0 - 05 Dielne	Cis. zakazky:	G384	Cis. kopie:		
Obsah:	VÝPIS PODLÁH - NOVÝ STAV	Archívne číslo:		Mierka:	1:10	C. vykresu
						07

GM - PROJEKTOVÁ KANCELÁRIA

Ing. Michal Gajdoš, Poľná 15, 080 06 Prešov

Tel. 0905/431535

číslo

zákazky:

G 384

Investor : **Obec Bystré**

**Stavba: ZLEPŠENIE KLÚČOVÝCH
KOMPETENCIÍ ŽIAKOV ZÁKLADNEJ ŠKOLY,
BYSTRÉ 347**

PROJEKT STAVBY

NA STAVEBNÉ POVOLENIE

Časť : - *E- Stavebná časť*

Stavebný objekt : SO 01 – Pavilón A - IKT učebňa

SO 05 - Dielne

Diel: Architektonické a stavebné riešenie

TECHNICKÁ SPRÁVA

Vypracoval : Ing. Michal Gajdoš

dátum:

02.2017

Technická správa

Stavba: Zlepšenie kľúčových kompetencií žiakov základnej školy, Bystré 347

Stavebný objekt : SO 01 – Pavilón A – IKT učebňa

SO 05 - Dielne

Diel: **Architektonické stavebné riešenie**

1. Účel projektu.

Účelom tohto projektu je realizácia nevyhnutných stavebno – technických úprav súvisiacich s vytvorením priestorov pre realizáciu IKT – učebne, knižnice a polytechnickej učebne v rámci existujúcich priestorov základnej školy. Stavebno - technické úpravy budú realizované v rámci výzvy č. IROP-PO2-SC222-PZ-2016-2.

2. Dispozičné a prevádzkové riešenie.

Budova ZŠ sa nachádza v obci Bystré. Pavilón A sa nachádza na parcele č. 873 k.ú. Bystré, dielne nachádzajú na parcele č. 874 k.ú. Bystré. Budovy ZŠ boli vybudované v 60-tych rokoch 20. storočia a dobudované a tiež opravované v roku 2010. Budovy sú bez podpivničenia, pavilón A je dvojpodlažný, dielne sú jednopodlažné – prízemné. Prístup je jestvujúci z obecnej verejnej komunikácie. Budova je napojená na verejný rozvod el. energie, vodovod, kanalizáciu a na verejný plynovod..

Realizovaním stavebnotechnických úprav uvedených v tomto projekte sa nebude zásadne meniť dispozícia jednotlivých objektov.

3. POPIS JESTVUJÚCEHO STAVU

Existujúca budova je realizovaná v tradičnej murovanej technológii z dierovaných tehál, hrúbka nosného muriva 375 a 250 mm. Obvodové murivo je zateplené jestvujúcim kontaktným zateplovacím systémom s minerálnou vatou hr. 60 mm. Zakladanie je na betónových základových pásoch. Stropy sú železobetónové. Priečky sú tehlové. Okná sú plastové – už po výmene. Jestvujúca strecha je sedlová z drevených väzníkov s krytinou z lakoplastovaného tvarovaného plechu. Budovy sú vykurované ústredným teplovodným vykurovaním s vykurovacími telesami z liatinových radiátorov umiestnenými pod oknami. V budovách je rozvod teplej a studenej vody. Budovy sú vybavené elektrickou inštaláciou svetelnou, zásuvkovou a motorickou. Proti účinkom bleskov sú budovy chránené jestvujúcimi bleskozvodmi.

Popis búracích prác:

a/ Pavilón A – IKT učebňa

- Vybúranie jestvujúcej konštrukcie podlahy v hrúbke asi 80 mm.
- Zvesenie jestvujúcich plných drevených dverí 900/1970, oceľovú zárubňu ponechať.
- Otlčenie nesúdržných vnútorných omietok stien a stropov asi 40%.
- Odstránenie starých náterov oceľovej zárubne a liatinových radiátorov.
- Demontáž svietidiel na strope.
- Odstránenie starých malieb stien a stropov na 100%.

b/ Dielne - miestnosť č. 1.06 – prípravňa, m.č. 1.07 – dielňa pre opracovanie kovu pre žiakov, m.č. 1.08 – dielňa pre opracovanie dreva pre žiakov.

- Vybúranie jestvujúceho dreveného obkladu stien v m.č. 1.07 a m.č. 1.08.
- Vybúranie jestvujúcej tehlovej priečky medzi m.č. 1.06 a m.č. 1.07.
- Vybúranie jestvujúcej konštrukcie podlahy v hrúbke asi 300 mm v m.č. 1.06, m.č. 1.07 a m.č. 1.08.
- Zvesenie jestvujúcich plných drevených dverí 2 ks 900/1970 z chodby do m.č. 1.06 a do m.č. 1.08, oceľovú zárubňu ponechať.

- Zvesenie jestvujúcich plných drevených dverí 1 ks 900/1970 z m.č. 1.06 do m.č. 1.07 a vybúrat' aj oceľovú zárubňu .
- Zvesenie jestvujúcich plných dvojkrídlových drevených dverí 1 ks 1450/1970 z m.č. 1.07 do m.č. 1.08 a vybúrat' aj oceľovú zárubňu .
- Osekanie jestvujúceho keramického obkladu pri umývadle v m.č. 1.06.
- Osekanie jestvujúceho keramického obkladu pri umývadlách v m.č. 1.07 a 1.08, demontovať tiež umývadlá a batérie.
- Otlčenie nesúdržných vnútorných omietok stien a stropov asi 50%.
- Odstránenie starých malieb stien a stropov na 100%.
- Odstránenie starých náterov 2 ks oceľových zárubní 900/1970 a liatinových radiátorov.
- Demontáž svietidiel na strope.

Búracie práce realizovať ručne v smere postupu z hora nadol. Suť z búracích prác uložiť na riadenú skládku. Pred začatím búracích prác vo vyznačených miestnostiach odpojiť tieto miestnosti od rozvodov elektrickej energie a od rozvodu vody. Jestvujúce okná chrániť pred poškodením zakrytím.

4. POPIS NOVÉHO STAVU

Nosný konštrukčný systém budovy sa nemení. Nebude žiadny zásah do nosných konštrukcii budovy. Nové domurovky výplňového muriva ja zrealizujú z tehlových blokov napr. POROTHERM.

a/ Pavilón A – IKT učebňa

V miestnosti IKT učebne sa zrealizuje nová podlahová konštrukcia s nášľapnou vrstvou z drevených dubových vlysov. Nášľapnú vrstvu podlahy pri stene ukončiť drevenou dubovou lištou vo farbe podlahy. Podľa rozmiestnenia učebných stolov v podlahe bude tiež rozvod elektroinštalácie silnoprádovej a slaboprádovej s podlahovými krabicami.

Vstupné dverne krídlo do učebne vymeniť za drevené plné bielej farby (vrátane nového dubového prahu), zavesiť na jestvujúcu oceľovú zárubňu. Kovanie dverí: kľučka – kľučka a štíty z hliníkových zliatin, zámok vložkový.

Po realizácii rozvodov vyspraviť drážky vápennocementovou maltou. V mieste otlčenia starých omietok realizovať jadrovú vápennocementovú omietku a štukovú omietku, na ostatnej ploche stien a stropov realizovať jednovrstvú štukovú omietku. Steny aj stropy budú tak opatrené novými omietkami na 100%. Pred nanesením omietok podklad zdrsníť zasekaním alebo škrabaním a napustiť penetračným náterom vhodným k danému druhu omietky.

Sokel v učebni do výšky 1,3 m opatriť jemnozrnnou marmolitovou kamennou stierkou vo farbe svetlo-hnedo-sivej.

Oceľovú zárubňu opatriť po odstránení starého náteru dvojnásobným syntetickým náterom s emailovaním (2 – krát základný náter + 2 – krát vrchný náter).

Liatinové radiátory opatriť novým syntetickým dvojnásobným náterom bielej farby, náterová hmota musí byť určená na vykurovacie telesá.

Na nových omietkach sa prevedie dvojnásobná penetrácia penetračným náterom a následne dvojnásobná maľba maľbou z maliarskych zmesí (napr. Primalex plus).

b/ Dielne - miestnosť č. 1.07 – polytechnická učebňa a m.č. 1.08 – knižnica

V miestnostiach sa zrealizuje nová podlahová konštrukcia vrátane novej hydroizolácie s nášľapnou vrstvou z drevených dubových vlysov. Nášľapnú vrstvu podlahy pri stene ukončiť drevenou dubovou lištou vo farbe podlahy.

Vstupné dverne krídla do m.č. 1.07- polytechnická učebňa a do m.č. 1.08 - knižnica vymeniť za drevené plné bielej farby (vrátane nového dubového prahu), zavesiť na jestvujúcu oceľovú zárubňu. Kovanie dverí: kľučka – kľučka a štíty z hliníkových zliatin, zámok vložkový.

Pri dverách v m.č. 1.07 – polytechnická učebňa pri umývadle zrealizovať hrubú cementovú omietku a na ňu keramický obklad steny. Po realizácii rozvodov vyspraviť drážky vápennocementovou maltou. V mieste otlčenia starých omietok realizovať jadrovú vápennocementovú omietku a štukovú omietku, na ostatnej ploche stien a stropov realizovať jednovrstvú štukovú omietku. Steny aj stropy budú tak opatrené novými omietkami na 100%. Pred nanosením omietok podklad zdrsníť zasekaním alebo škrabaním a napustiť penetračným náterom vhodným k danému druhu omietky.

Sokel v m.č. 1.08- knižnica učebni do výšky 1,4 m opatriť jemnozrnnou marmolitovou kamennou stierkou vo farbe svetlo-hnedo-sivej. Sokel v m.č. 1.07 – polytechnická učebňa obložiť dreveným obkladom (tatranský profil, drevo smrek) hr. 15 mm do výšky 1,5 m nad podlahou. Drevený obklad opatriť matným syntetickým lazurovacím náterom napr. HERBOL vo farbe svetlý dub.

Oceľové zárubne opatriť po odstránení starého náteru dvojnásobným syntetickým náterom s emailovaním (2 – krát základný náter + 2 – krát vrchný náter).

Liatinové radiátory opatriť novým syntetickým dvojnásobným náterom bielej farby, náterová hmota musí byť určená na vykurovacie telesá.

Na nových omietkach sa prevedie dvojnásobná penetrácia penetračným náterom a následne dvojnásobná maľba maľbou z maliarskych zmesí (napr. Primalex plus).

POPIS NOVÉHO TECHNICKÉHO VYBAVENIA BUDOVY

Elektroinštalácia.

V miestnosti IKT – učebňa bude zrealizovaná nová silnoprúdová zásuvková inštalácia a tiež nová štruktúrovaná kabeláž v podomietkovom prevedení.

V miestnosti č. 1.07 – polytechnická učebňa bude zrealizovaná nová silnoprúdová zásuvková a motorická inštalácia v podomietkovom prevedení a nutné doplnenie rozvodov svetelnej inštalácie.

V miestnosti č. 1.08 - knižnica bude zrealizovaná nová silnoprúdová zásuvková a tiež nová štruktúrovaná kabeláž v podomietkovom prevedení.

Na strop namontovať opäť pôvodné svietidlá, v m.č. 1.07 – polytechnická učebňa doplniť svietidlá v priestore bývalej prípravne.

Montážne práce elektroinštalácie nie sú rozpočtované v tomto projekte.

Zdravotnotechnická inštalácia

V m.č. 1.07 – polytechnická učebňa bude osadené nové umývadlo pre žiakov s prívodom studenej vody.

Montážne práce zdravotnotechnickej inštalácie nie sú rozpočtované v tomto projekte.

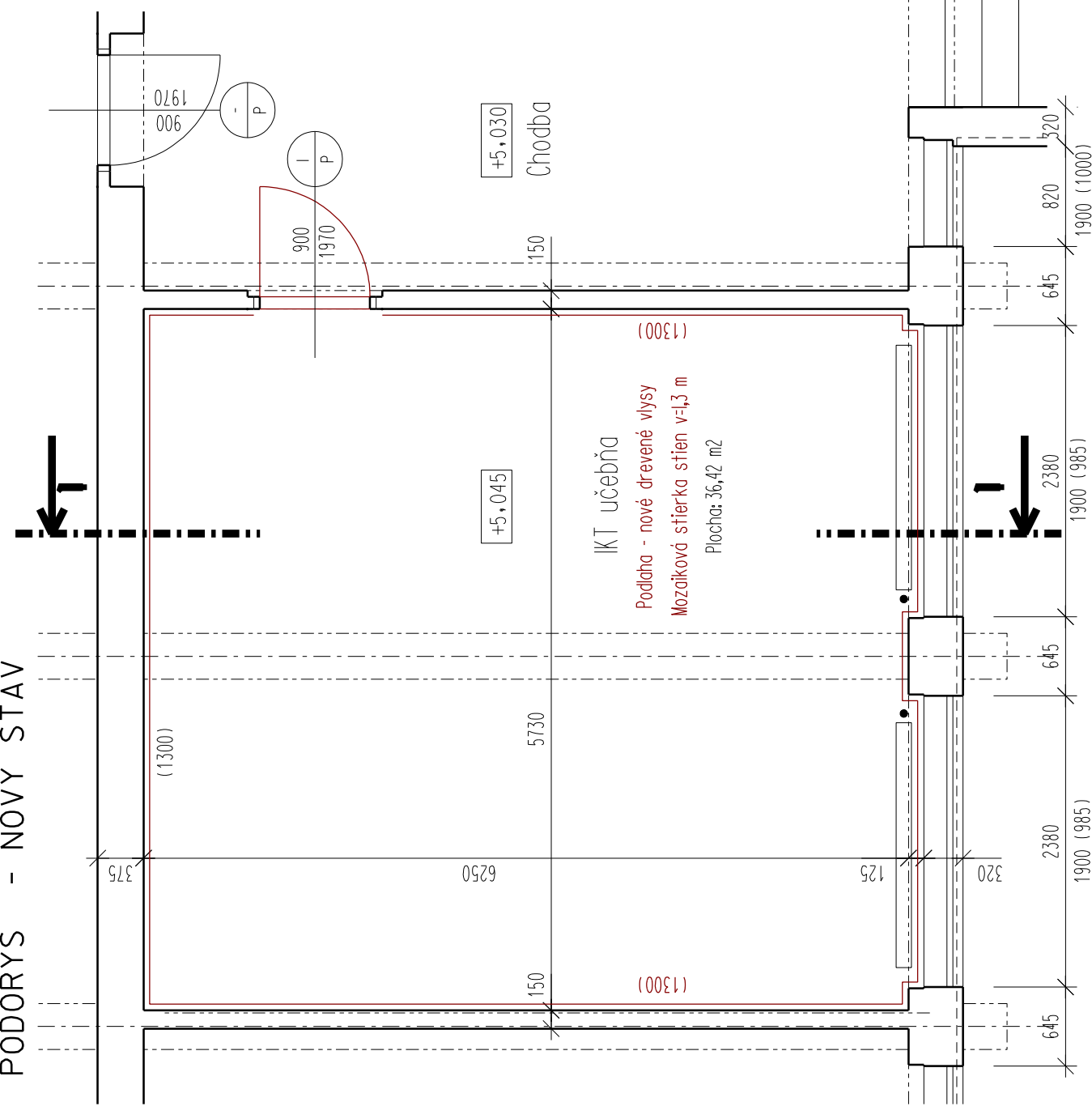
Poznámka :

Zámena navrhovaných materiálov na stavbu je možná len za ekvivalentné a lepšie.

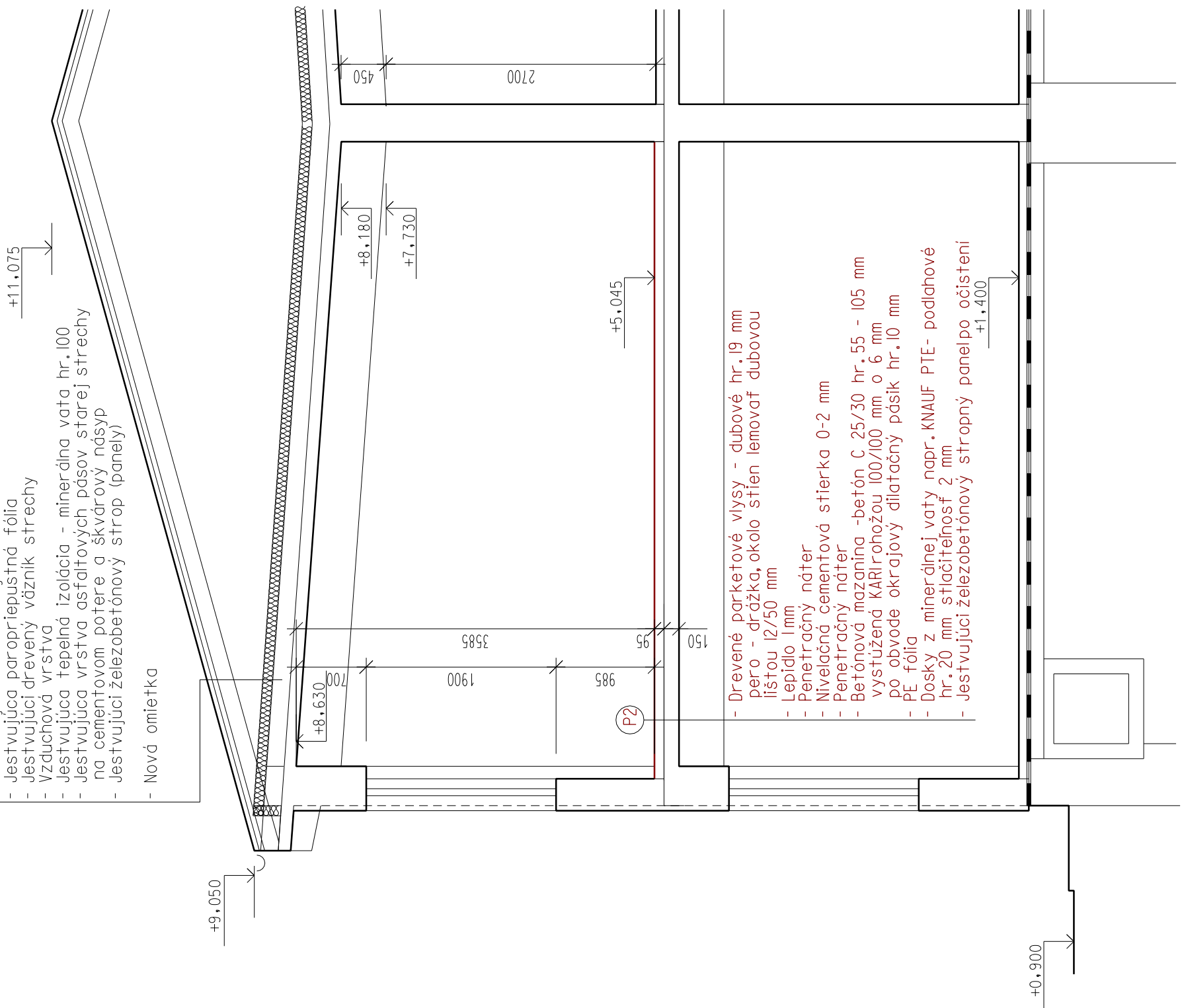
Prešov: február 2017

Vypracoval: Ing. Michal Gajdoš

PÔDORYS - NOVÝ STAV



REZ I-I - NOVÝ STAV



- Jestvujúce tehlové obvodové murivo hr.375 a 250 mm so zateplením kontaktným zatepovacím systémom z penového polystyrénu hr.60 mm
- Jestvujúce tehlové vnútorné murivo hr.250 mm
- Jestvujúce tehlové murivo priečok hr.125 a 150 mm

Zodp. projektant:	Ing. Michal Gajdoš	Vypracoval:	Obec Bystré	Kreslil:	GM-Projektová kancelária, Polná 15	Kontroloval:	GM-Projektová kancelária, Polná 15
Investor:	Obec Bystré	Lokalita:	Bystré - Hermanovská 347/7, kraj Prešovský, Slovenská republika	Formát:	080 06 Prešov,	Datum:	02.2017
Stavba:	ZLEPŠENIE KLÚČOVÝCH KOMPETENCIÍ ŽIAKOV	Objekt:	S0 - 01 Pavilón A - IKT učebňa	Ucel:	080 06 Prešov,	Cis. zakazky:	PS
Obsah:	PÔDORYS, REZ - IKT UČEBNE	Archívne číslo:		Mierka:	1:50	Cis. kópie:	G384
	- NOVÝ STAV					Archívne číslo:	
							C.vykresu
							01.

GM - Projektová kancelária
Ing. Michal Gajdoš, Poľná 15
080 06 Prešov
tel. 0905431535

číslo
zákazky
G 384

Investor: OBEC BYSTRÉ

Stavba: ZLEPŠENIE KĽÚČOVÝCH KOMPETENCIÍ ŽIAKOV
ZÁKLADNEJ ŠKOLY, BYSTRÉ 347

PROJEKT STAVBY

Časť : STAVEBNÁ ČASŤ

Stavebný objekt: SO 01 - PAVILÓN A - IKT UČEBŇA
SO 05 - DIELNE

Diel : ARCHITEKTONICKÉ A STAVEBNÉ RIEŠENIE

Zoznam príloh:

- TECHNICKÁ SPRÁVA

- VÝKRESY:

01 - Pôdorys, rez - IKT učebne - nový stav.....	2A4
02 - Pôdorys, rez - IKT učebne - jestvujúci stav, buracie práce...	2A4
03 - Pôdorys, dielne - nový stav.....	6A4
04 - Rez A - A, dielne - nový stav	2A4
05 - Pôdorys, dielne -starý stav - búracie práce	6A4
06 - Rez A - A, dielne -starý stav - búracie práce	2A4
07 - Výpis podláh - nový stav	2A4

- Rozpočet

- Výkaz výmer

Zodp. projektant : Ing. Michal Gajdoš

dátum:
02. 2017

